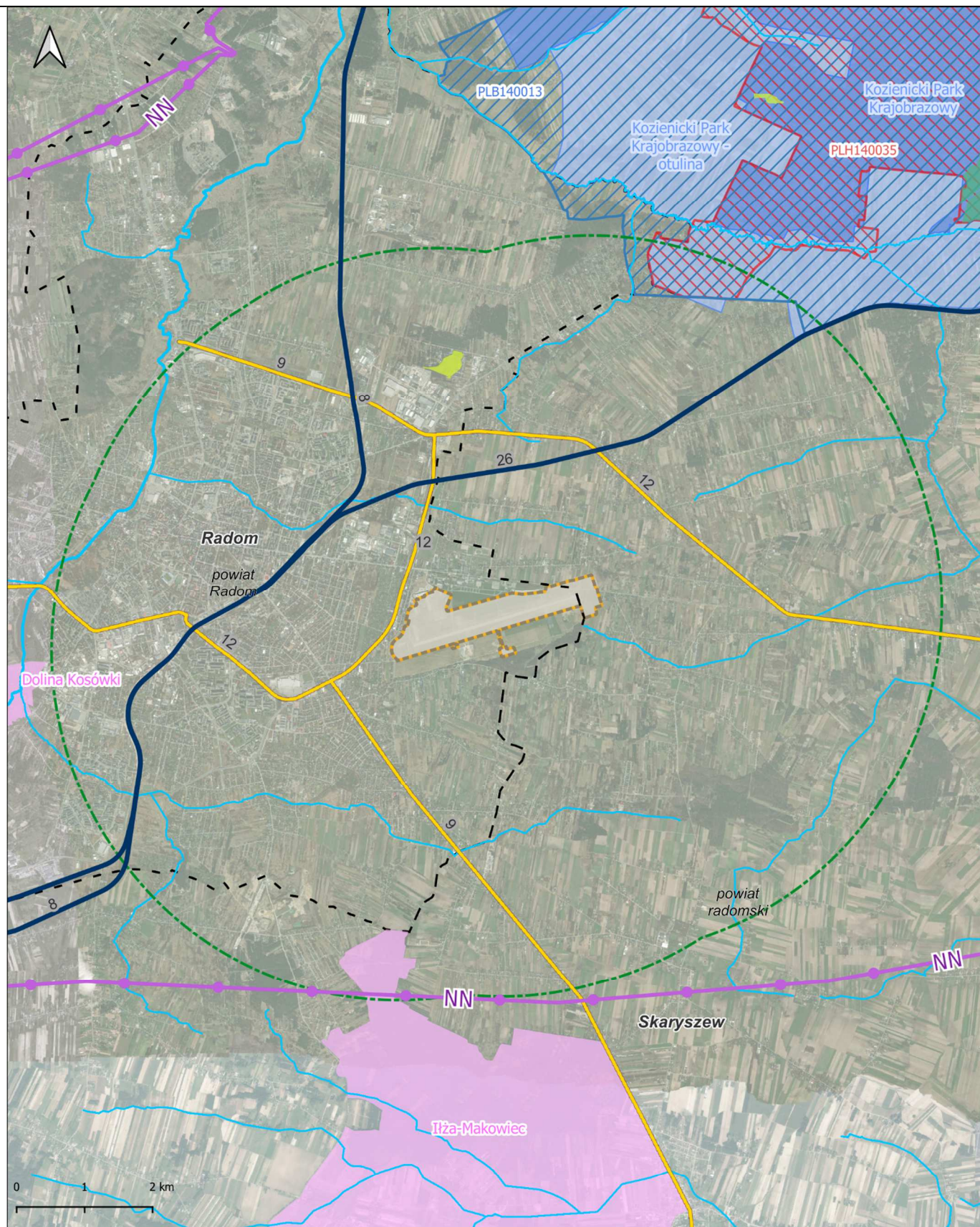


PORT LOTNICZY WARSZAWA-RADOM



- | | | | | |
|------------------------|-----------------------------|-------------------------------|----------------------------|-------|
| Analizowane lotnisko | OSO Natura 2000 | Rezerwat | Droga krajowa | Rzeka |
| Analizowany bufor 5 km | Park krajobrazowy | Użytek ekologiczny | Linia kolejowa | |
| Granice powiatów | Park krajobrazowy - otulina | Obszar Chronionego Krajobrazu | Linia najwyższego napięcia | |
| SOO Natura 2000 | | | | |

Nr obiektu	3	Stan	lotnisko istniejące
Położenie administracyjne [województwo/powiat/gmina]	mazowieckie/Radom/Radom	Ogólna powierzchnia lotniska [ha] Powierzchnia obszaru ograniczonego użytkowania [ha]	ok. 169 brak
Kod IATA	RDO	Kod ICAO	EPRA
Typ lotniska	cywilne/wojskowe	Liczba pasażerów w 2022 r. (Przepustowość lotniska)	lotnisko nieczynne 3 mln
Obszary chronione [w promieniu do 5 km]	W buforze 5 km znajdują się: <u>1 otulina parku krajobrazowego</u> (otulina Kozienickiego Parku Krajobrazowego w odległości ok. 4,3 km) <u>1 obszar chronionego krajobrazu</u> (OChK Iłża-Makowiec w odległości ok. 4,0 km) <u>1 Specjalny Obszar Ochrony</u> <u>Natura 2000</u> (Puszcza Kozienicka PLH140035 w odległości ok. 4,3 km) <u>1 Obszar Specjalnej Ochrony</u> <u>Natura 2000</u> (Ostoja Kozienicka PLB140013 w odległości ok. 4,3 km) <u>1 użytek ekologiczny</u> (użytek 136 w odległości ok. 3,1 km) <u>55 pomników przyrody</u> (najbliższy w odległości ok. 0,9 km).	Dziedzictwo kulturowe [zabytki z rejestru, pomniki historii, parki kulturowe, obiekty wpisane na listę Światowego Dziedzictwa, w promieniu do 5 km]	W buforze 5 km znajdują się: <u>zabytki wpisane do rejestru</u> <u>zabytków</u> (najbliżej położony zabytek wpisany do rejestru znajduje się w odległości ok. 1,2 km i jest to kościół parafialny w miejscowości Radom) <u>pomnik historii</u> (Zespół klasztorny Bernardynów w Radomiu w odległości ok. 3,6 km) <u>park kulturowy</u> (Park Kulturowy Stary Radom w odległości ok. 4,1 km).
Korytarze ekologiczne rangi krajowej - główne i uzupełniające [w promieniu do 5 km]	Brak.	GZWP [do 5 km] JCWPd [do 5 km] JCWP [do 5 km]	Lotnisko jest w całości zlokalizowane na obszarze GZWP nr 405 Niecka radomska. Lotnisko znajduje się na obszarze JCWPd nr PLGW200087. W buforze 5 km znajdują się 2 zlewnie JCWP rzecznych. Najbliżej położona JCWP rzeczna to Mleczna (nr RW20001025269 w odległości ok. 0,1 km).
Istniejąca infrastruktura [w promieniu 5 km]	W promieniu 5 km znajduje się droga krajowa nr 9 i nr 12, droga wojewódzka nr 735, nr 737 i nr 744, linia kolejowa nr 8, nr 22 i nr 26 oraz linia najwyższego napięcia (220kV).	Planowana infrastruktura [w promieniu 5 km]	Planowana jest budowa drogi ekspresowej S12 na odcinku Radom Południe – Puławy. W latach 2026-2028 ma powstać obwodnica Skaryszewa w ciągu DK9. W 2023 r. rozpoczęto budowę przystanku kolejowego Radom Wschodni. W ramach projektów kolejowych planowane są prace na linii kolejowej nr 8 na odcinku Radom – Skarżysko Kamienna oraz prace w ciągu linii 22, 25 i 26 na odcinku Koluszki - Tomaszów Mazowiecki - Radom - Łuków.
Zagospodarowanie terenu		Lotnisko jest w całości zlokalizowane na obszarze miasta Radomia, w odległości ok. 4 km od centrum. Od północnej, zachodniej oraz południowej strony lotnisko sąsiaduje z terenami zabudowy mieszkaniowej, zaś od strony wschodniej znajdują się tereny rolne.	

	Na obszarze miasta Radomia działa Radomska Podstrefa Tarnobrzeskiej Specjalnej Strefy Ekonomicznej.
--	--